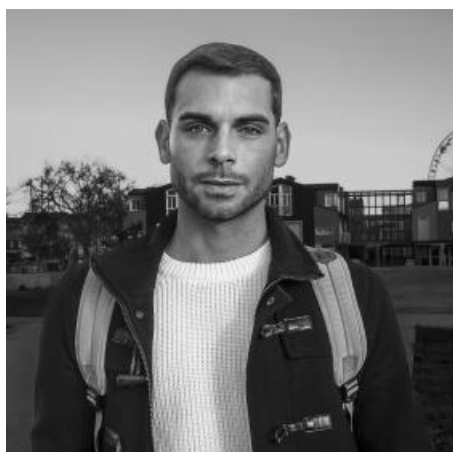


FR

 INSEP



LABORATOIRE SEP



**DELAFONT REMI**

**DOCTORANT EN SOCIOLOGIE DU SPORT ET DU GENRE**

URL of the page: <https://labos-recherche.insep.fr/fr/annuaire-des-personnes/delafont-remi>

[Vers "Qui sommes-nous ?"](#)

---

## LES ÉQUIPES ENCADRANT LA HAUTE PERFORMANCE SPORTIVE. CARTOGRAPHIE DES MÉTIERS ET ÉTUDES DES TRAJECTOIRES SOCIO-PROFESSIONNELLES DES FEMMES ET DES HOMMES.

### DIRECTION ET FINANCEMENT

**Directeurs :** **Hélène Joncheray** (directrice, 50%) et **Sylvaine Derycke** (co-encadrante de l'UBO, 50%)

**Financement :** Contrat CIFRE 2023/0634 en collaboration avec la FNPSL (Fédération Nationale Profession Sport et Loisirs)

### PROJET DE THESE

Alors que la haute performance sportive (HPS) représente un enjeu dans la société, peu de connaissances sont disponibles concernant les femmes et les hommes qui l'encadrent. Pourtant, la production d'une telle performance suppose la coordination en chaîne d'une multitude de compétences, et donc la participation d'une pluralité d'actrices et d'acteurs. Dans un milieu où la professionnalisation est hétérogène selon les disciplines sportives et les contextes fédéraux, certaines fonctions essentielles à la HPS sont encore difficilement identifiables. Par ailleurs, le monde sportif connaît une féminisation lente et irrégulière malgré une évolution notable. Si les femmes sont de plus en plus présentes, leur nombre diminue lorsque le niveau de responsabilité augmente.

Notre ambition est de mieux caractériser les profils socio-culturels et les trajectoires de vie des femmes et les hommes qui sont impliqués de près ou de loin dans la production de la HPS. Il est nécessaire de retracer la manière dont des i) avantages initiaux, ii) des socialisations spécifiques et iii) des stratégies et des dynamiques motivationnelles peuvent participer à creuser d'importantes différences dans la construction de trajectoires professionnelles singulières et parfois divergentes. Nous proposons donc pour combler ce manque de connaissance d'établir (i) une cartographie des métiers de la HPS et (ii) une analyse des caractéristiques socio-démographiques et des trajectoires socio-professionnelles permettant d'accéder et de se maintenir dans ces métiers.

Cette étude prend place dans le cadre d'un projet de thèse CIFRE né de la collaboration entre la FNPSL et les laboratoires SEP (INSEP) et CRBC (UBO). Elle permettra de mesurer la cohérence des politiques publiques et fédérales, et d'affiner les actions menées à destination des actrices et acteurs des métiers du sport et de la HPS, avec un focus sur les métiers invisibilisés et la mixité de genre. Notre démarche de recherche est complémentaire et s'appuie sur (i) une enquête par entretiens visant à renseigner exhaustivement les trajectoires professionnelles vers et dans la HPS et (ii) une enquête par questionnaire visant à identifier les groupes professionnels et leurs modalités d'intervention et à recenser les profils socio-démographiques des actrices et des acteurs de la HPS.

[PRÉCÉDENT](#)

[RETOUR À LA LISTE](#)

[SUIVANT](#)

MINISTÈRE  
DES SPORTS  
ET DES JEUX OLYMPIQUES  
ET PARALYMPIQUES

INSEP

- > ACCÈS
- > ACCESSIBILITÉ
- > MENTIONS LÉGALES
- > CGU
- > CARRIÈRE

SUIVEZ-NOUS

Ce site utilise des cookies et vous donne le contrôle sur ce que vous souhaitez activer

[✓ OK, tout accepter](#) [✗ Interdire tous les cookies](#)

URL of the page: <https://labos-recherche.insep.fr/fr/annuaire-des-personnes/delafont-remi>

Personnaliser