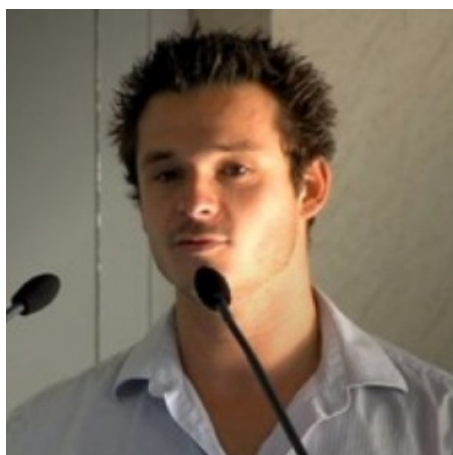


FR



LABORATOIRE SEP



MARC ANDY

INGÉNIEUR DE RECHERCHE

ANALYSE DES DÉTERMINANTS ET PRÉDICTION DE LA PERFORMANCE

 01 41 74 41 29

 [Site internet](#)

 [Courriel](#)

SPÉCIALITÉ

- > Epidémiologie de la performance

THÈMES DE RECHERCHE

- > Analyse des déterminants de la performance
- > Construction d'outils d'aide à la décision et à la détection

ACCOMPAGNEMENT SCIENTIFIQUE À LA PERFORMANCE (ASP)

- > Interventions et formations : Audit des bases de données fédérales et co-construction d'outils d'aide à la décision et détection.
- > Fédérations : Fédérations Françaises de Natation, d'Athlétisme, de Pentathlon Moderne

PUBLICATIONS SCIENTIFIQUES PRINCIPALES

- > A Marc, A Sedeaud, M Guillaume. Marathon progress: demography, morphology and environment. Journal of sports sciences 32 (6), 524-532
- > A Marc, A Sedeaud, J Schipman. Age and Performance from 10 Seconds to a 6-Days Race. J Athl Enhanc
- > A Marc, K Schaal, S Len. Seasonality, age and performance of 1.3 million of participants in major marathons worldwide. Fundamental and Clinical Pharmacology
- > A Sedeaud, A Marc, A Marck. BMI, a performance parameter for speed improvement. PloS one 9 (2), e90183
- > A Leroy, A Marc, O Dupas. Functional data analysis in sport science: example of swimmers' progression curves clustering. Applied Sciences 8 (10), 1766

[PRÉCÉDENT](#)

[☰ RETOUR À LA LISTE](#)

[SUIVANT](#)




MINISTÈRE
DES SPORTS
ET DES JEUX OLYMPIQUES
ET PARALYMPIQUES
Liberté
Égalité
Fraternité



- > ACCÈS
- > ACCESSIBILITÉ
- > MENTIONS LÉGALES
- > CGU
- > CARRIÈRE

SUIVEZ-NOUS



Ce site utilise des cookies et vous donne le contrôle sur ce que vous souhaitez activer

✓ OK, tout accepter

✗ Interdire tous les cookies

Personnaliser