



## Productions scientifiques

---

*Le Laboratoire SEP étant pluridisciplinaire, il recouvre des productions scientifiques dans les champs suivants : biomécanique, neurosciences, physiologie , psychologie et sociologie du sport.*



### Publications scientifiques

Articles scientifiques publiés par les membres du laboratoire

URL de la page : <https://labos-recherche.insep.fr/fr/productions-scientifiques>



## Thèses et HDR

Thèses de doctorat et Habilitations à Diriger des Recherches (HDR) soutenues au laboratoire



## Revue de presse

Retrouvez ici l'ensemble des interventions des membres du laboratoire dans les médias



## Organisation de congrès et colloques

Événements scientifiques organisés par le laboratoire et ses membres

---

## BILAN DE L'ANNEE 2019

URL de la page : <https://labos-recherche.insep.fr/fr/productions-scientifiques>



# OPTIMISER LA PERFORMANCE

## BILAN DU LABORATOIRE SEP

3

### THÈMES SCIENTIFIQUES

- Optimisation de la performance
- Prévention de la blessure
- Équilibre de vie

20

### COLLABORATIONS FÉDÉRALES

36

### PUBLICATIONS SCIENTIFIQUES

- Dont 71% de publications de rang Q1
- Impact factor moyen des publications ISI : 3,854
- Ouvrages : 2
- Chapitres d'ouvrage : 7
- Rapports d'expertise technique : 5

2514

### ACTIONS RÉALISÉES



55   
COLLABORATEURS



2019

### L'ANNÉE EN CHIFFRES



50

### COLLABORATIONS SCIENTIFIQUES



- AUSTRALIE**
- Monash University Australia
  - University of Queensland
  - University of Western Australia
- AUTRICHE**
- University for Health Sciences, Medical University of Vienna
  - University of Innsbruck
- BELGIQUE**
- Université de Liège
  - Université de Brabant Wallon
- CANADA**
- Université de Sherbrooke
- CROATIE**
- Université de Zagreb
- ESPAGNE**
- Université de Grenade
- FRANCE**
- Association pour la Recherche et l'Équipement des Invalides (ARÉMI)
  - Centre National de la Recherche Scientifique
  - CHU de Lyon
  - Commissariat à l'énergie atomique pour le développement durable (CEA) Saclay
  - INSERM
  - Ministère Français de l'Éducation Nationale
  - Hôpital Necker-Paris Saclay
  - INSERM U1153
  - INSERM U1154
  - INSERM U1155
  - INSERM U1156
  - INSERM U1157
  - INSERM U1158
  - INSERM U1159
  - INSERM U1160
  - INSERM U1161
  - INSERM U1162
  - INSERM U1163
  - INSERM U1164
  - INSERM U1165
  - INSERM U1166
  - INSERM U1167
  - INSERM U1168
  - INSERM U1169
  - INSERM U1170
  - INSERM U1171
  - INSERM U1172
  - INSERM U1173
  - INSERM U1174
  - INSERM U1175
  - INSERM U1176
  - INSERM U1177
  - INSERM U1178
  - INSERM U1179
  - INSERM U1180
  - INSERM U1181
  - INSERM U1182
  - INSERM U1183
  - INSERM U1184
  - INSERM U1185
  - INSERM U1186
  - INSERM U1187
  - INSERM U1188
  - INSERM U1189
  - INSERM U1190
  - INSERM U1191
  - INSERM U1192
  - INSERM U1193
  - INSERM U1194
  - INSERM U1195
  - INSERM U1196
  - INSERM U1197
  - INSERM U1198
  - INSERM U1199
  - INSERM U1200
  - INSERM U1201
  - INSERM U1202
  - INSERM U1203
  - INSERM U1204
  - INSERM U1205
  - INSERM U1206
  - INSERM U1207
  - INSERM U1208
  - INSERM U1209
  - INSERM U1210
  - INSERM U1211
  - INSERM U1212
  - INSERM U1213
  - INSERM U1214
  - INSERM U1215
  - INSERM U1216
  - INSERM U1217
  - INSERM U1218
  - INSERM U1219
  - INSERM U1220
  - INSERM U1221
  - INSERM U1222
  - INSERM U1223
  - INSERM U1224
  - INSERM U1225
  - INSERM U1226
  - INSERM U1227
  - INSERM U1228
  - INSERM U1229
  - INSERM U1230
  - INSERM U1231
  - INSERM U1232
  - INSERM U1233
  - INSERM U1234
  - INSERM U1235
  - INSERM U1236
  - INSERM U1237
  - INSERM U1238
  - INSERM U1239
  - INSERM U1240
  - INSERM U1241
  - INSERM U1242
  - INSERM U1243
  - INSERM U1244
  - INSERM U1245
  - INSERM U1246
  - INSERM U1247
  - INSERM U1248
  - INSERM U1249
  - INSERM U1250
  - INSERM U1251
  - INSERM U1252
  - INSERM U1253
  - INSERM U1254
  - INSERM U1255
  - INSERM U1256
  - INSERM U1257
  - INSERM U1258
  - INSERM U1259
  - INSERM U1260
  - INSERM U1261
  - INSERM U1262
  - INSERM U1263
  - INSERM U1264
  - INSERM U1265
  - INSERM U1266
  - INSERM U1267
  - INSERM U1268
  - INSERM U1269
  - INSERM U1270
  - INSERM U1271
  - INSERM U1272
  - INSERM U1273
  - INSERM U1274
  - INSERM U1275
  - INSERM U1276
  - INSERM U1277
  - INSERM U1278
  - INSERM U1279
  - INSERM U1280
  - INSERM U1281
  - INSERM U1282
  - INSERM U1283
  - INSERM U1284
  - INSERM U1285
  - INSERM U1286
  - INSERM U1287
  - INSERM U1288
  - INSERM U1289
  - INSERM U1290
  - INSERM U1291
  - INSERM U1292
  - INSERM U1293
  - INSERM U1294
  - INSERM U1295
  - INSERM U1296
  - INSERM U1297
  - INSERM U1298
  - INSERM U1299
  - INSERM U1300
- NOUVEVE**
- University of Oslo
- ROYAUME UNI**
- University of Cambridge
  - University of Edinburgh
- SLOVÈNE**
- Faculty of Sport University of Ljubljana
- SUÈDE**
- University of Gothenburg
- SUISSE**
- EPFL
  - Institute of Sport Sciences
  - University of Lausanne

## BILAN DE L'ANNEE 2018

# OPTIMISER LA PERFORMANCE

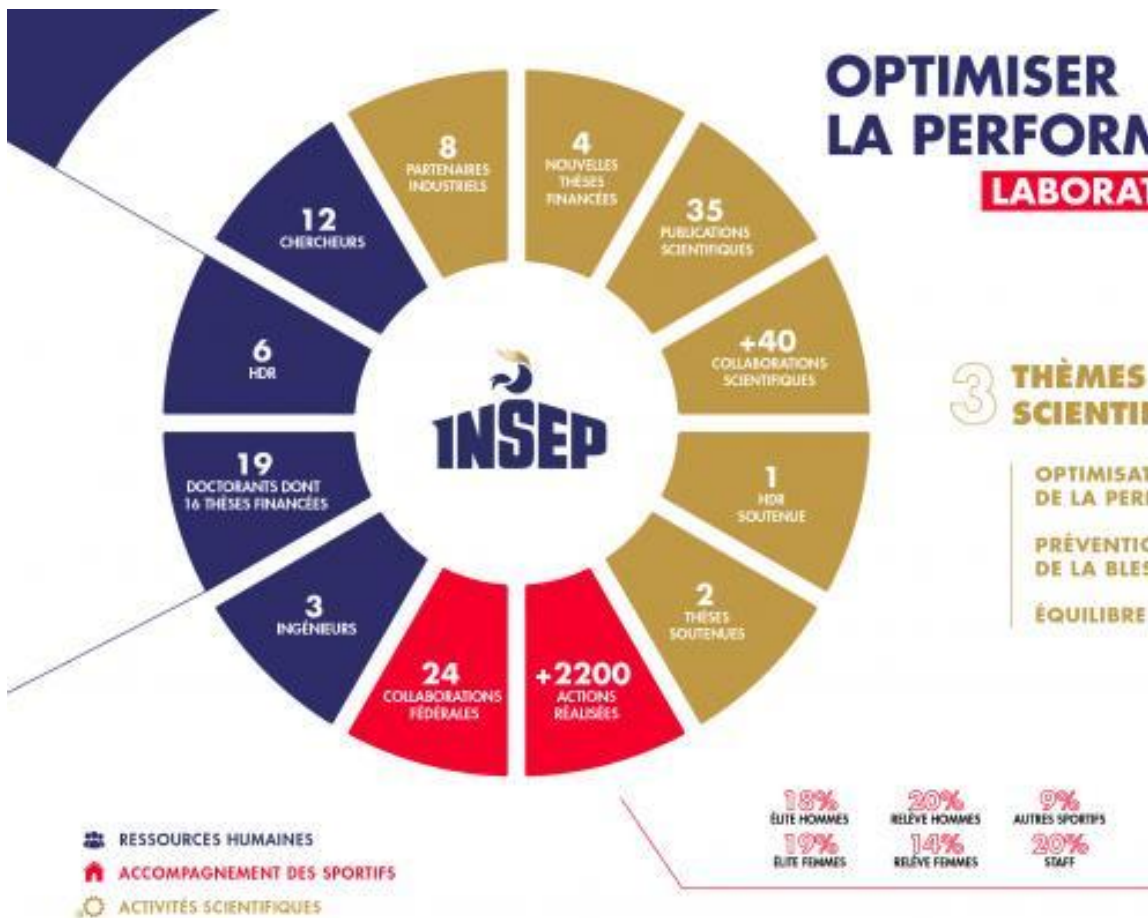
**LABORATOIRE SEP**

## 3 THÈMES SCIENTIFIQUES

OPTIMISATION DE LA PERFORMANCE

PRÉVENTION DE LA BLESSURE

ÉQUILIBRE DE VIE



## BILAN DE L'ANNEE 2017

**13**  
CHERCHEURS

**4**  
INGÉNIEURS

**5**  
HDR

**16**  
DOCTORANTS  
DONT 12 THÈSES  
FINANCÉES



**21**  
COLLABORATIONS  
FÉDÉRALES

**+3500**  
ACTIONS RÉALISÉES

45% ELITE HOMMES  
25% ELITE FEMMES  
5% RELÈVE HOMME  
20% RELÈVE FEMME  
5% STAFF

**3**

**THÈMES SCIENTIFIQUES MAJEURS**

OPTIMISATION DE LA PERFORMANCE / PRÉVENTION DE LA BLESSURE / ÉQUILIBRE DE VIE



**33**  
PUBLICATIONS  
SCIENTIFIQUES  
EN 2017

**20**  
COLLABORATIONS  
SCIENTIFIQUES

**2**  
HDR  
SOUTENUES

**2**  
THÈSES  
SOUTENUES

**3**  
NOUVELLES  
THÈSES FINANCÉES

**4**  
CONTRATS R&D  
EN 2017

**7**  
PARTENAIRES  
INDUSTRIELS